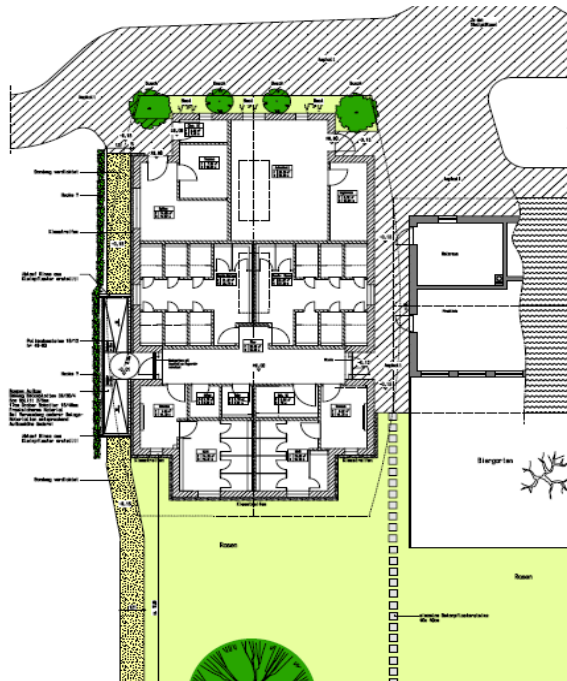


Aufgabe:

Generalplanung vom Abbruch bis zum schlüsselfertigen Neubau eines Sanitärgebäudes am Campingplatz der Gemeinde Seeshaupt.



Variante V2 - Bild 1 - Ansicht Nordost



Variante V2 - Bild 2 - Ansicht Nordwest

Besonderheiten:

Die planerische Umsetzung der qualitativen Vorgaben der ADAC-Campingplatzbewertung bei minimaler räumlicher Ausdehnung und geringem Budget. Absolute Einhaltung des Zeitplans durch Baumassnahme im laufenden Betrieb und in der Wintersaison.

Unsere Leistungen:

Komplette Architekturleistungen Phase 1-9 HOAI
 Tragwerksplanung
 TGA-Planung
 Wärmeschutznachweis
 Brandschutznachweis
 Sicherheits- und Gesundheitsschutzkoordination

Auftraggeber:

Gemeinde Seeshaupt, Weilheimer Strasse 1-3, 82402 Seeshaupt

Baujahr:

2010 - 2011

Kennwerte:

600.000,- €